

■ 运输部件 (螺栓固定式)

序号	名称	形状	L(m)	B(m)	H(m)	单件重量 (t)	数量
1	臂架 I		10.16	1.46	1.56	1.227	1
2	臂架 II		10.17	1.46	1.41	1.019	1
3	臂架 III		5.17	1.46	1.39	0.518	1
4	臂架 IV		10.17	1.46	1.36	0.867	1
5	臂架 V		10.17	1.46	1.36	0.826	1
6	臂架 VI		5.17	1.46	1.39	0.42	1
7	臂架 VII		5.17	1.46	1.36	0.341	1
8	臂架 VIII		10.15	1.46	1.35	0.582	1
9	臂尖节		0.9	1.46	1.56	0.104	1
10	塔头总成		7.18	1.75	3.03	1.641	1
11	平衡臂节 1		4.78	1.46	0.69	0.745	1
12	平衡臂节 2		9.08	1.58	1.15	1.346	1
13	爬升架		6.28	3.62	5.67	3.21	1
14	回转总成		4.82	3.15	3.25	4.413	1
15	过渡节		3.14	2.44	2.83	1.409	1
16	标准节		2.8	1.96	1.96	0.93	10
17	加强节		2.8	1.96	1.96	1.072	5
18	基础节		2.83	2.13	2.13	1.141	1
19	小车		2.04	2.34	1.29	0.308	1
20	吊钩		1.06	0.25	1.54	0.296	1
21	司机室		2.07	1.32	2.14	0.801	1
22	起升机构		1.94	1.94	0.94	1.97	1
23	变幅机构		1.11	0.56	0.58	0.35	1

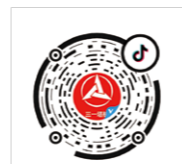


湖南三一塔式起重机械有限公司

中国湖南长沙金洲开发区金洲大道168号 邮编Zip: 410600  
 售后服务热线Service: 400 887 8318 咨询投诉电话Consulting: 139 7491 0127(高先生)  
 邮箱Email: gaopy@sany.com.cn

温馨提示:  
 由于技术不断更新,技术参数及配置如有更改,恕不另行通知。图片上的机器可能包括附加设备,本画册仅供参考,以实物为准。  
 版权为三一重工所有,未经三一重工书面许可,本目录任何部分的内容不得被复制或抄袭用于任何目的。

©中国印刷 2021年7月版



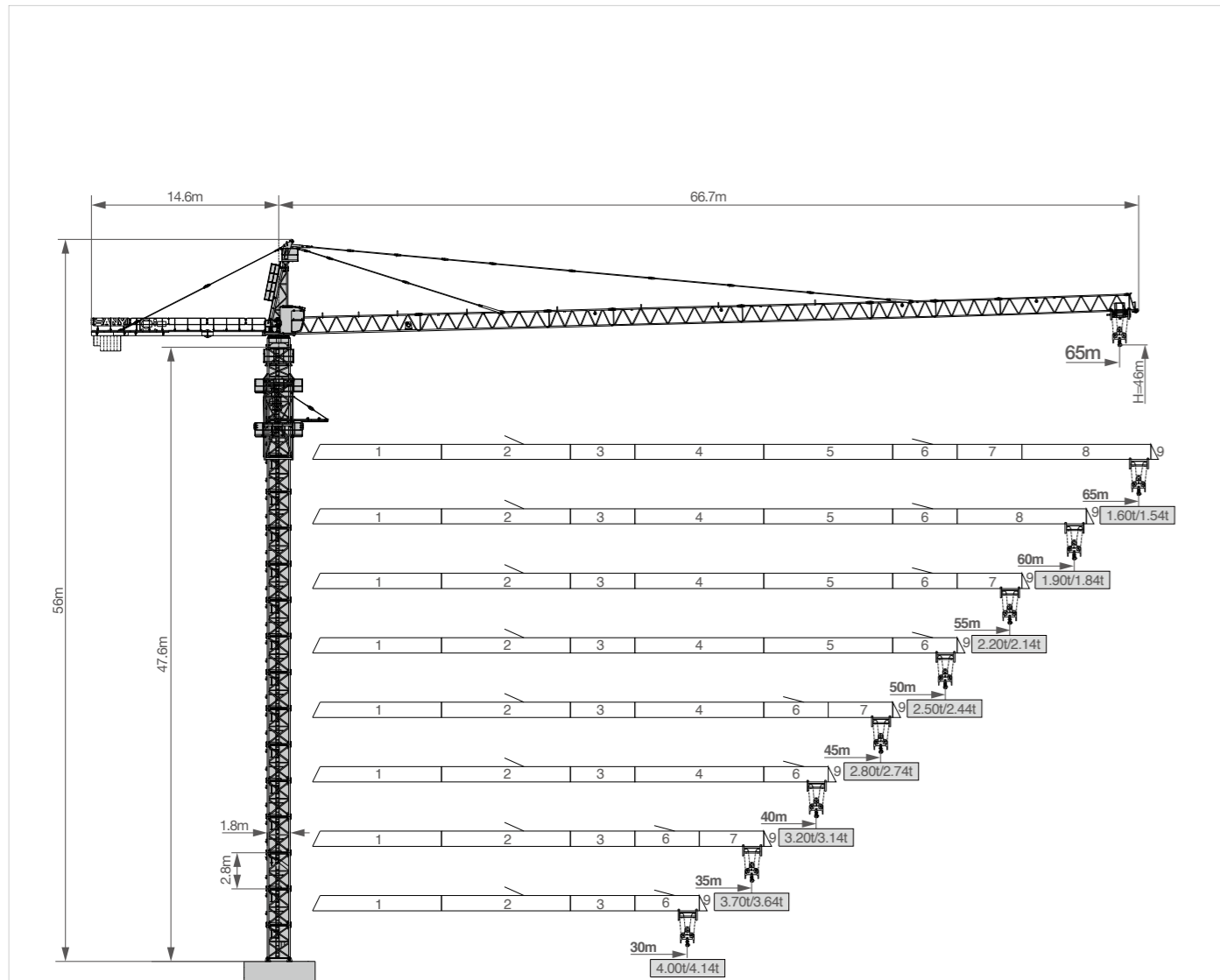
SYT125A(T6516-8)

SANY TOWER CRANE  
 QUALITY CHANGES THE WORLD

三一重工塔式起重机



### ■ 臂长组合及吊重 (1.8m整体节-螺栓固定式)

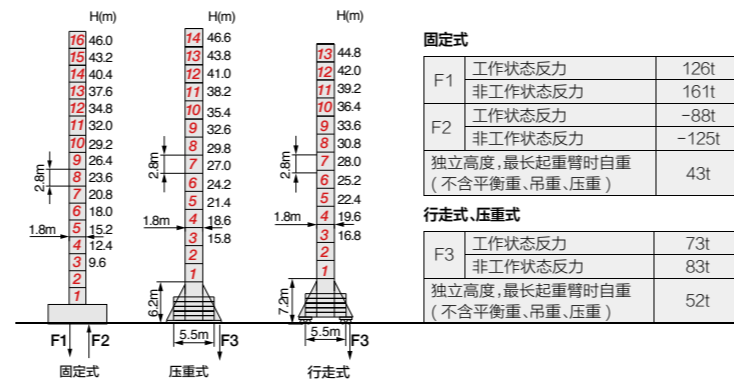


### ■ 平衡臂组合表

起重臂臂长 (m)	臂尖吊重 (t)	PHZ(2.75t)	PHZ(1.8t)	平衡重总重 (t)
65	1.60	6	2	20.10
60	1.90	6	1	18.30
55	2.20	5	2	17.35
50	2.50	6	0	16.50
45	2.80	5	0	13.75
40	3.20	3	2	11.85
35	3.70	3	1	10.05
30	4.00	2	2	9.10

注: 上表中 2.75t 平衡重 SYT125A.14.1A 编码为 QTZ006323704, 1.80t 平衡重 SYT125A.14.2A 编码为 QTZ006323706。

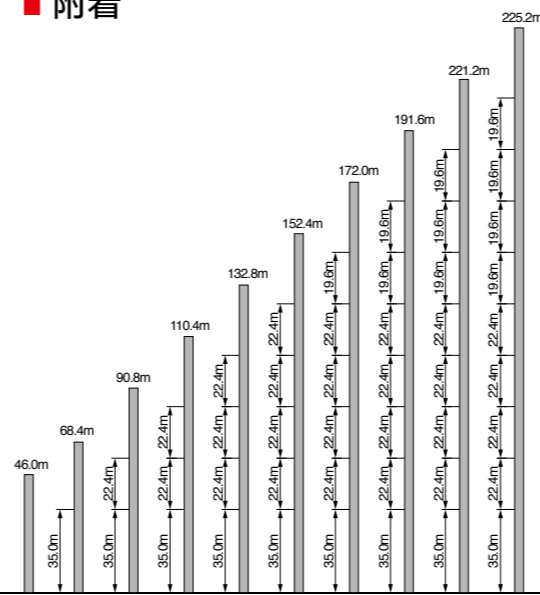
### ■ 塔身



固定式	
F1 工作状态反力	126t
F1 非工作状态反力	161t
F2 工作状态反力	-88t
F2 非工作状态反力	-125t
独立高度, 最长起重臂时自重 (不含平衡重、吊重、压重)	43t

行走式、压重式	
F3 工作状态反力	73t
F3 非工作状态反力	83t
独立高度, 最长起重臂时自重 (不含平衡重、吊重、压重)	52t

### ■ 附着



### ■ 传动机构

	型号	功率	速度
回转	HPZ55.130.195	2x5.5kW	0-0.7r/min
变幅	SXJ33.62P	4kW	0-60m/min
起升	SQJ04DPA	30kW	80/2 倍率, 40/4 倍率
电源电压	380V(±10%)		50HZ

注: 当起升机构工作绳量大于 460m 时请与厂家联系。

### ■ 起重特性表

幅度 (m)	最大起重重量	18	20	22	25	28	30	32	35	38	40	42	45	48	50	52	55	58	60	63	65	
65	2.5-32.04m/4t	4.00								3.59	3.25	3.05	2.87	2.63	2.42	2.29	2.18	2.02	1.88	1.79	1.67	1.60
	2.5-17.54m/8t	7.77	6.88	6.16	5.30	4.63	4.26	3.94	3.53	3.19	2.99	2.81	2.56	2.36	2.23	2.11	1.96	1.81	1.73	1.61	1.54	
60	2.5-33.41m/4t	4.00								3.78	3.42	3.21	3.02	2.77	2.55	2.42	2.30	2.14	1.99	1.90		
	2.5-18.27m/8t	8.00	7.21	6.46	5.56	4.87	4.48	4.15	3.72	3.36	3.15	2.96	2.71	2.49	2.36	2.24	2.07	1.93	1.84			
55	2.5-34.14m/4t	4.00								3.88	3.51	3.30	3.11	2.85	2.63	2.49	2.37	2.20				
	2.5-18.66m/8t	8.00	7.39	6.62	5.71	4.99	4.60	4.26	3.82	3.45	3.24	3.04	2.79	2.56	2.43	2.30	2.14					
50	2.5-34.22m/4t	4.00								3.89	3.52	3.31	3.12	2.86	2.63	2.50						
	2.5-18.71m/8t	8.00	7.41	6.64	5.72	5.01	4.61	4.27	3.83	3.46	3.25	3.05	2.80	2.57	2.44							
45	2.5-33.66m/4t	4.00								3.82	3.45	3.24	3.05	2.80								
	2.5-18.41m/8t	8.00	7.27	6.51	5.61	4.91	4.52	4.19	3.75	3.39	3.18	2.99	2.74									
40	2.5-33.30m/4t	4.00								3.77	3.41	3.20										
	2.5-18.21m/8t	8.00	7.18	6.43	5.54	4.85	4.47	4.13	3.70	3.34	3.14											
35	2.5-32.81m/4t	4.00								3.70												
	2.5-17.95m/8t	7.98	7.06	6.33	5.45	4.76	4.39	4.06	3.64													
30	2.5-31.25m/4t	4.00																				
	2.5-17.12m/8t	7.55	6.68	5.98	5.15	4.50	4.14															